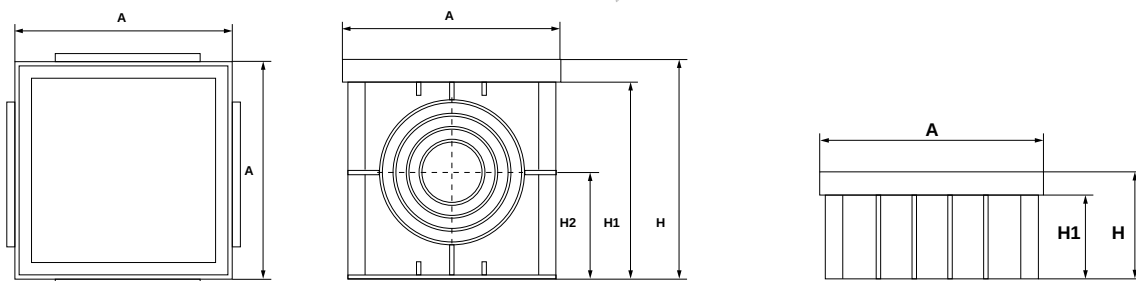
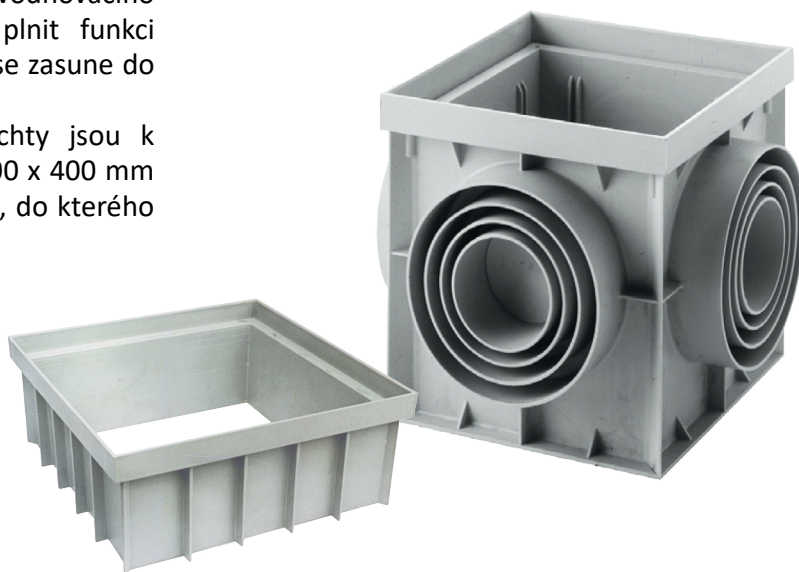


# Odvodňovací a drenážní prvky

## Kanálová šachta a nástavec šachty

Kanálová šachta je vyrobena z polypropylenu v následujících rozměrech: 200 x 200 mm, 300 x 300 mm, 400 x 400 mm, 550 x 550 mm. Je přizpůsobena pro napojení odvodňovacího potrubí s různými průměry. Může současně plnit funkci protizápachového uzávěru použitím příčky, která se zasune do vodících drážek uvnitř šachty.

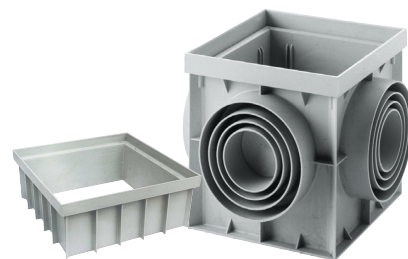
V případě potřeby prodloužení kanalizační šachty jsou k dispozici prodlužovací nástavce 300 x 300 mm, 400 x 400 mm a 550 x 550 mm. Horní část šachty obsahuje rám, do kterého se vkládá krycí mříž nebo poklop.



PRODOTTO/PRODUCT								
Kód Code	Rozměr Drain box sizes	Ø napojení Entrance pipes connection	Ø vývodu Exit pipes connection	A	H	H1	H2	Pz
G000200200	200 x 200	50 75 90 110 125	50 75 90 110 125	195	200	178	100	240
G000300300	300 x 300	75 90 110 125 140	75 90 110 125 140	292	297	270	140	72
G001400400	400 x 400	60 80 100 125 140 160 200 250	60 80 100 125 140 160 200 250	393	396	366	200	36
G001550550	550 x 550	160 200 250 300	160 200 250 300	545	520	480	260	16
G003010300	300 x 300			292	120	95		304
G003010400	400 x 400			395	128	100		120
G003010550	550 x 550			540	130	100		92

## Oblast použití

Odvodnění ploch - kanálová šachta, revizní šachta na odpadním potrubí, výlevková šachta, aj.



## ZÁSADY SPRÁVNÉ INSTALACE

### 1. Kanálová / výlevková šachta

Dlažba

Podsyp

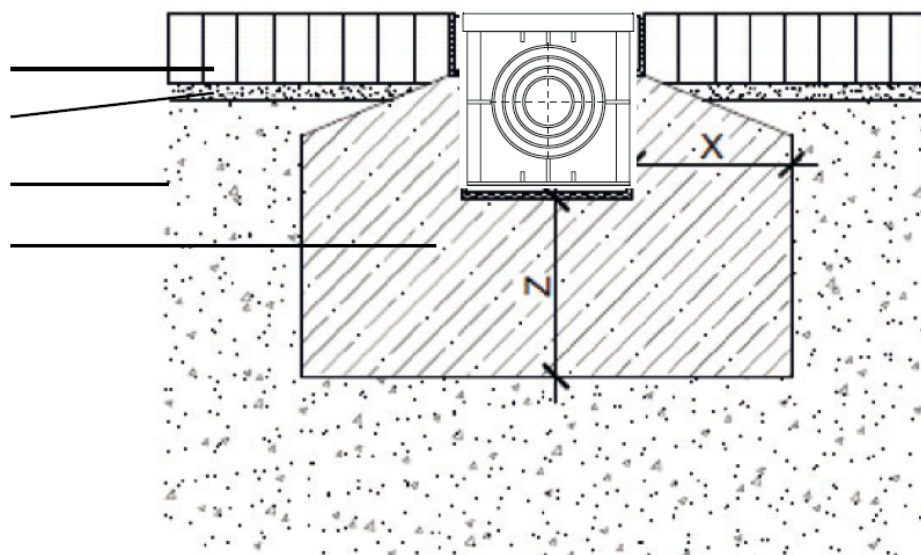
Původní zemina

Beton C 16/20

Třída zatížení A 15

$X_{\min.} = 100 \text{ mm}$

$Z_{\min.} = 100 \text{ mm}$



### 2. Revizní / čistící šachta

Dlažba

Podsyp

Původní zemina

Beton C 16/20

Potrubí

$X_{\min.} = 150 \text{ mm}$

$Z_{\min.} = 150 \text{ mm}$

